

REGOLAMENTO PER L'UTILIZZO DELLA PIATTAFORMA GSUITE FOR EDUCATION

(da inviare a iscrizioni@galileiterni.edu.it entro il 4 luglio 2020)

Di seguito sono elencate le regole di comportamento che ogni studente deve seguire e su cui i Genitori o Tutori sono chiamati a vigilare, affinché il servizio possa funzionare nel miglior modo possibile, tenendo presente che cortesia ed educazione, che regolano i rapporti comuni tra le persone, valgono anche in questo contesto. 1. Poiché il servizio è uno dei mezzi di comunicazione tra Docenti e lo Studente, è necessario accedere alla piattaforma con frequenza; 2. conservare la password personale e non consentirne l'uso ad altre persone, sostituendola con periodicità. In caso di smarrimento o di perdita di controllo della stessa, informare celermente la segreteria; 3. In caso di utilizzo di un PC non esclusivamente personale, usare sempre il software Google Chrome o Firefox in modalità NAVIGAZIONE IN INCOGNITO; 4. in POSTA, CLASSROOM e in GRUPPI inviare messaggi brevi che descrivano in modo chiaro di cosa si sta parlando; indicare sempre chiaramente l'oggetto in modo tale che il destinatario possa immediatamente individuare l'argomento del messaggio ricevuto; 5. non utilizzare la piattaforma in modo da danneggiare, molestare o insultare altre persone; 6. non creare e non trasmettere immagini, dati o materiali offensivi, osceni o indecenti; 7. non creare e non trasmettere materiale offensivo per altre persone o enti; 8. non creare e non trasmettere materiale commerciale o pubblicitario se non espressamente richiesto; 9. quando vengono condivisi documenti non interferire, danneggiare o distruggere il lavoro dei docenti o dei compagni; 10. non violare la riservatezza degli altri studenti; 11. usare il computer e la piattaforma Google Suite in modo da mostrare considerazione e rispetto per gli utenti.

I genitori e gli esercenti la responsabilità genitoriale si impegnano a far rispettare le esposte regole di comportamento diversamente si provvederà alla sospensione dai servizi forniti.

Luogo e data

Liceo scientifico "G. Galilei" - Terni
in persona del Dirigente Prof.ssa Silvia ROSSI

Per presa visione

Firma dello studente _____

I sottoscritti genitori dell'alunno/a classe

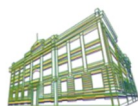
dichiarano di aver preso visione del *Regolamento per l'utilizzo della Piattaforma GSuite for Education*

Firma dei genitori padre madre

Dichiarazione da rilasciare in caso di firma di un solo genitore

Il sottoscritto consapevole delle conseguenze amministrative e penali per chi rilasci dichiarazioni non corrispondenti a verità, ai sensi del DPR 245/2000, dichiara di aver preso visione del *Regolamento per l'utilizzo della Piattaforma GSuite for Education* e di aver firmato la presente comunicazione in osservanza delle disposizioni sulla responsabilità genitoriale di cui agli artt. 316,337 ter e 337 quater del codice civile, che richiedono il consenso di entrambi i genitori (nota MIUR prot. N. 5336 del 2.09.2015)

FIRMA DEL GENITORE/TUTORE _____



MANIFESTAZIONE DEL CONSENSO

COMPILAZIONE DA PARTE DELL'ALUNNO SIA MINORENNE CHE MAGGIORENNE

Io sottoscritto classe , dichiaro:

- di aver preso visione dei termini d'uso relativi Google Suites reperibili ai seguenti link https://policies.google.com/terms;https://gsuite.google.com/intl/it/terms/education_terms.html;
- di aver preso visione delle norme sulla privacy di Google, disponibili al seguente link <https://policies.google.com/privacy?hl=it>, e del trattamento dati personali attuato da Google Suite for Education, disponibile al seguente link https://gsuite.google.com/terms/education_privacy.html;

e circa l'informativa consegnata dall'Istituzione Scolastica relativa all'utilizzo della piattaforma GSuite for Education, manifesto come segue il mio consenso per il trattamento dei dati, valido per tutti gli anni scolastici di iscrizione presso l'Istituto, salvo revoca.

consento

non consento

Luogo e data

Firma _____

COMPILAZIONE DA PARTE DEI GENITORI

I sottoscritti e in

qualità di genitori dell'alunno , classe , dichiarano:

- di aver preso visione dei termini d'uso relativi Google Suites reperibili ai seguenti link https://policies.google.com/terms;https://gsuite.google.com/intl/it/terms/education_terms.html
- di aver preso visione delle norme sulla privacy di Google, disponibili al seguente link <https://policies.google.com/privacy?hl=it>, e del trattamento dati personali attuato da Google Suite for Education, disponibile al seguente link https://gsuite.google.com/terms/education_privacy.html;

e circa l'informativa consegnata dall'Istituzione Scolastica relativa all'utilizzo della piattaforma GSuite for Education, manifestano come segue il proprio consenso per il trattamento dei dati, valido per tutti gli anni scolastici di iscrizione presso l'Istituto, salvo revoca.

consentono

non consentono

Luogo e data

Firma dei genitori padre

madre.....

Dichiarazione da rilasciare in caso di firma di un solo genitore

Il sottoscritto consapevole delle conseguenze amministrative e penali per chi rilasci dichiarazioni non corrispondenti a verità, ai sensi del DPR 245/2000, dichiara di aver firmato la presente **manifestazione del consenso** in osservanza delle disposizioni sulla responsabilità genitoriale di cui agli artt. 316,337 ter e 337 quater del codice civile, che richiedono il consenso di entrambi i genitori (nota MIUR prot. N. 5336 del 2.09.2015)

FIRMA DEL GENITORE/TUTORE _____