



Ministero dell'Istruzione, dell'Università e della Ricerca  
Direzione Scolastica Regionale per l'Umbria  
**Liceo Scientifico Statale "G. Galilei"**  
Terni

---

Circolare n° 017 BIS

Terni, 11.09.2021

A tutti gli studenti  
Alle famiglie tramite R.E.  
Ai Docenti  
Al personale ATA  
Al DSGA  
Al sito Web

**Oggetto: RETTIFICA PERCORSI DI INGRESSO ed USCITA delle CLASSI a.s. 2021/2022**

1^A via Primo Maggio, androne principale, corpo scala centrale, piano 2° **aula n°36**  
1^B cortile interno e scala di emergenza presso Istituto Leonino ( in ex 1^D)  
1^C cortile interno e scala di emergenza presso Istituto Leonino (in ex 1^G)  
1^D via Fratti, cortile, corpo scala di emergenza, piano 2° **aula n°41**  
1^E cortile interno e scala di emergenza presso Istituto Leonino (in ex 1^E)  
1^F via Fratti, cortile, corpo scala di emergenza, piano 1° **aula n°20**  
1^G via Fratti, cortile, corpo scala di emergenza, piano 2° **aula n°43**  
1^H cortile interno e scala di emergenza presso Istituto Leonino ( in ex 2^G)  
1^I cortile interno e scala di emergenza presso Istituto Leonino ( in ex 1^A)

2^A, via Fratti, cortile, corpo scala di emergenza piano rialzato, **aula n°12**  
2^B via Fratti, cortile, corpo scala di emergenza, piano 1° **aula n°24**  
2^C via Fratti, cortile, corpo scala di emergenza, piano 1° **aula n°19**  
2^D via Primo Maggio, androne principale, piano terra **aula n°9**  
2^E via Fratti, cortile, corpo scala di emergenza, piano terra **aula n°11**  
2^F via Fratti, cortile, corpo scala di emergenza, piano 1° **aula n°21**  
2^G via Primo Maggio, androne principale, corpo scala centrale piano 1° **aula n°17**  
2^H via Primo Maggio, androne principale, piano terra **aula n°8**

3^A via Fratti, cortile, corpo scala di emergenza, piano terra **aula n°15**  
3^B via Fratti, cortile, palestra, scaletta interna, piano terra **aula n°3**  
3^C via Primo Maggio, androne principale, corpo scala centrale, piano 2° **aula n°37**  
3^D via Fratti, cortile, corpo scala di emergenza, piano 2° **aula n°44a**  
3^E via Primo Maggio, androne principale, corpo scala centrale, piano 1° **aula n°18**  
3^F via Primo Maggio, androne principale, corpo scala centrale, piano 2° **aula n°33-34**  
3^G via Primo Maggio, androne principale, corpo scala centrale, piano 2° **aula n°39**  
3^H via Primo Maggio, androne principale, corpo scala centrale, piano 2° **aula n°35**  
3^I via Fratti, cortile, corpo scala di emergenza, piano 2° **aula n°44b**  
3^L via Primo Maggio, androne principale, corpo scala centrale, piano 2° **aula n°30**



*Ministero dell'Istruzione, dell'Università e della Ricerca*  
*Direzione Scolastica Regionale per l'Umbria*  
**Liceo Scientifico Statale "G. Galilei"**  
*Terni*

---

4^A via Primo Maggio, androne principale, piano terra **aula n°7**  
4^B via Primo Maggio, androne principale, corpo scala centrale, piano 1° **aula n°28**  
4^C via Fratti, cortile, corpo scala di emergenza, piano 2° **aula n°40**  
4^D via Fratti, cortile, corpo scala di emergenza, piano 2° **aula n°42**  
4^E via Primo Maggio, androne principale, corpo scala centrale, piano 2° **aula n°32**  
4^F via Fratti, cortile, corpo scala di emergenza, piano 1° **aula n°25**  
4^G via Fratti, cortile, scala di emergenza, piano secondo, terrazzo, **aula n°29**  
4^H via Fratti, cortile, palestra, scaletta interna, piano terra **aula n°2**

5^A via Fratti, cortile, corpo scala di emergenza, piano terra **aula n°10**  
5^B via Primo Maggio, androne principale, piano terra **aula n°4**  
5^C via Fratti, cortile, corpo scala di emergenza, piano terra **aula n°13**  
5^D via Primo Maggio, androne principale, corpo scala centrale piano 1° **aula n°16**  
5^E via Primo Maggio, androne principale, corpo scala centrale, piano 2° **aula n°31**  
5^F via Primo Maggio, androne principale, piano terra **aula n°5**  
5^G via Fratti, cortile, palestra, scaletta interna, piano terra **aula n°1**  
5^H via Primo Maggio, androne principale, corpo scala centrale, piano 2° **aula n°38**  
via Fratti, cortile, palestra, scaletta interna, piano terra **aula n°3**  
5^I via Primo Maggio, androne principale, piano terra **aula n°6**

*l Dirigente Scolastico*

*Prof.ssa Silvia Rossi*

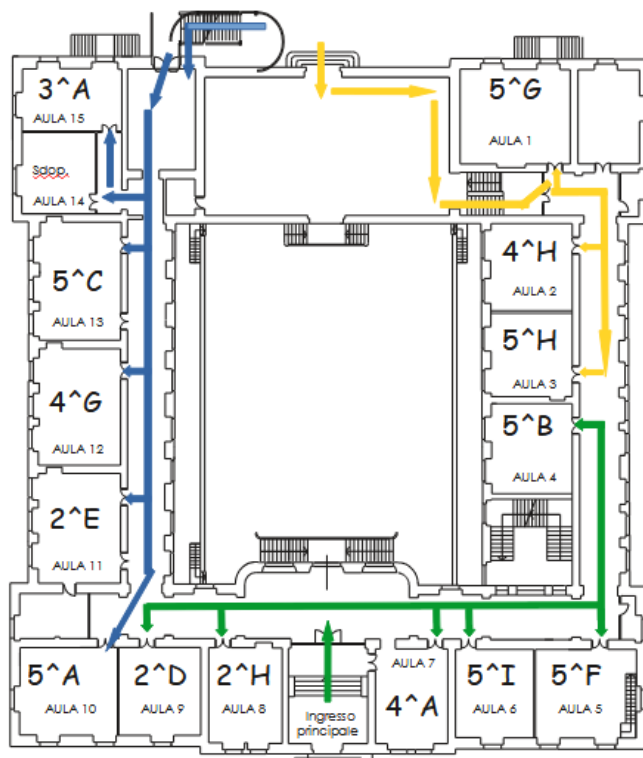
**"Firma autografa sostituita a mezzo stampa,  
ai sensi dell'art. 3, comma 2 del D.Lgs. n° 39/1993"**



Ministero dell'Istruzione, dell'Università e della Ricerca  
Direzione Scolastica Regionale per l'Umbria  
**Liceo Scientifico Statale "G. Galilei"**  
Terni

**Piano rialzato**

Percorsi classi ingressi e uscite  
A.S. 2021/2022

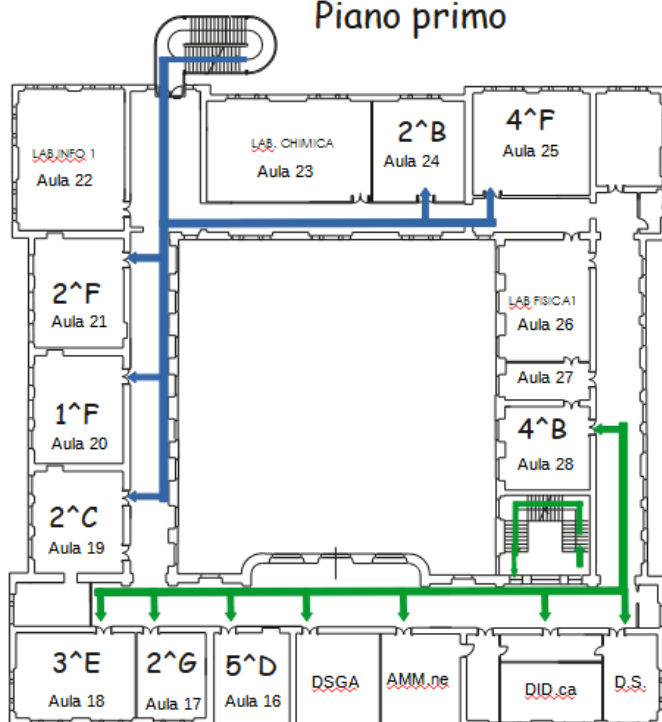




Ministero dell'Istruzione, dell'Università e della Ricerca  
Direzione Scolastica Regionale per l'Umbria  
**Liceo Scientifico Statale "G. Galilei"**  
Terni

Piano primo

Percorsi classi ingressi e uscite  
A.S. 2021/2022





Ministero dell'Istruzione, dell'Università e della Ricerca  
Direzione Scolastica Regionale per l'Umbria  
**Liceo Scientifico Statale "G. Galilei"**  
Terni

